



Instrukcja obsługi odkurzacza do zbierania zanieczyszczeń suchych



EHRLE JET DRY

**PRZED URUCHOMIENIEM ODKURZACZA OPERATOR MUSI DOKŁADNIE
ZAPOZNAĆ SIĘ Z NINIEJSZĄ INSTRUKCJĄ OBSŁUGI I JEJ
PRZESTRZEGAĆ**



**PRZECZYTAĆ UWAŻNIE INSTRUKCJĘ OBSŁUGI PRZED UŻYCIEM
ODKURZACZA.
NALEŻY DOKŁADNIE PRZESTRZEGAĆ INSTRUKCJI OBSŁUGI W
CELU UNIKNIĘCIA NIESZCZĘŚLIWYCH WYPADKÓW.**



**Instrukcję należy zachować dla odnoszenia się do niej w przyszłości
Instrukcję przechowywać tak aby mieć ją zawsze pod ręką.**

Odkurzacza jest zgodny z normami i dyrektywami Unii Europejskiej. Posiada Deklarację Zgodności WE



Wstęp

Szanowni Państwo!

Kupując profesjonalny odkurzacz firmy Ehrle stajecie się właścicielem produktu wysokiej jakości. Nasze odkurzacze są:

- **Przeznaczone do zbierania wyłącznie zanieczyszczeń suchych (np. kurz) – odkurzania „na sucho”**
- Wytrzymałe,
- Łatwe w użytkowaniu,
- O wysokich parametrach technicznych, □ Przyjazne dla środowiska.

Odkurzacz nadaje się do użycia na przykład w: hotelu, szkole, sklepie, warsztacie, biurze, pomieszczeniach mieszkalnych itp.

Wszystkie nasze odkurzacze posiadają Europejski znak CE.

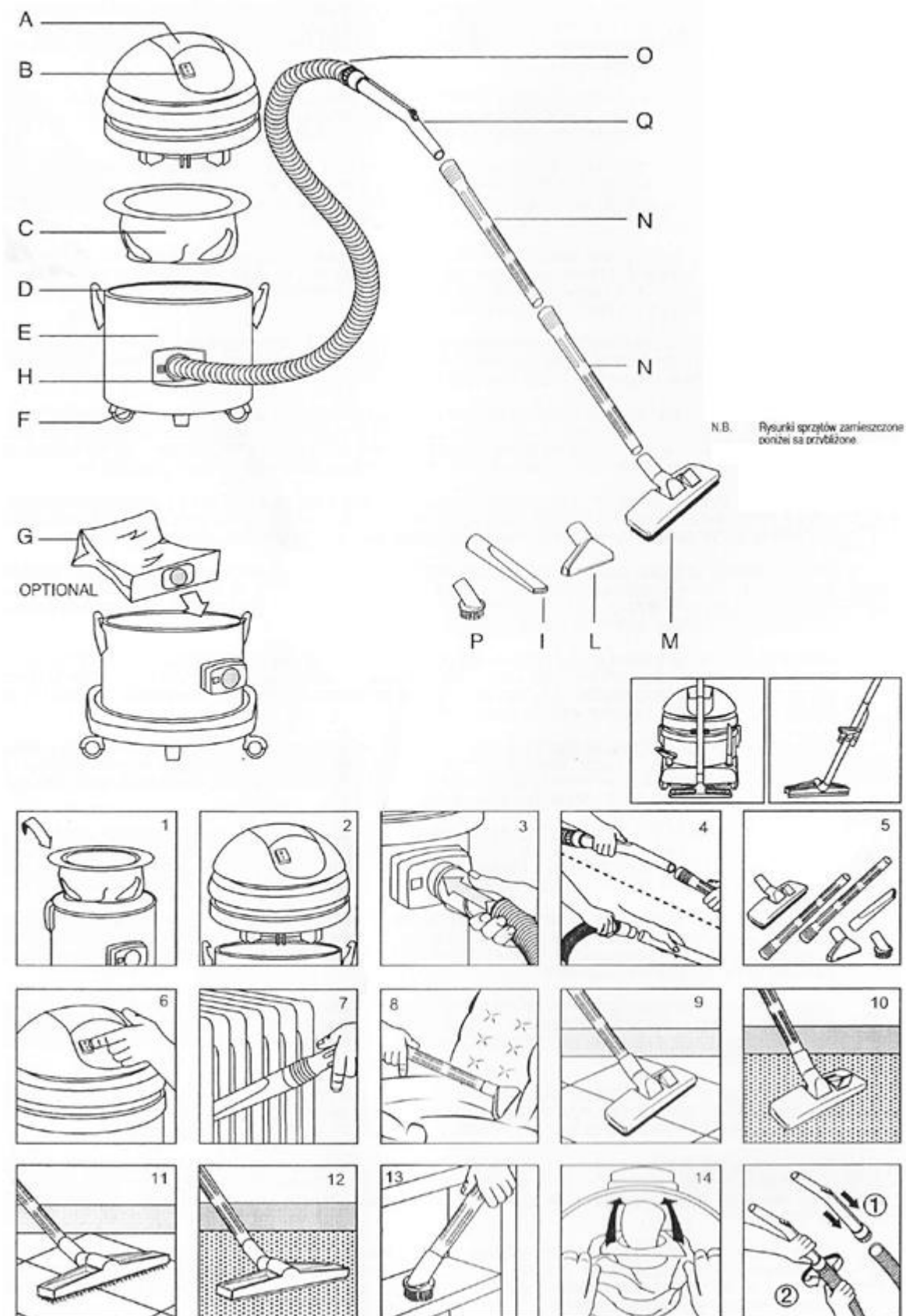
- **Prosimy o uważną lekturę instrukcji obsługi przed uruchomieniem urządzenia.**
- **Przestrzeganie zawartych w niej wskazówek uchroni Państwa przed niewłaściwym użytkowaniem.**
- **Instrukcję należy zachować i przechowywać tak, aby mieć ją zawsze pod ręką.**
- **Należy dokładnie przestrzegać instrukcji obsługi w celu uniknięcia nieszczęśliwych wypadków.**
- **Do obsługi i pracy z urządzeniem mogą być dopuszczeni tylko przeszkoleni pracownicy, zgodnie z wymaganiami BHP. Zakładowe służby BHP zgodnie z aktualnymi przepisami powinny opracować plan szkolenia i przygotować informacje o zagrożeniach na stanowisku pracy z urządzeniem EHRLE oraz określić, jakie środki ochrony osobistej muszą być stosowane.**

Ta instrukcja obsługi zawiera zasady działania, pielęgnacji oraz napraw dla odkurzaczy serii:

- **EHRLE JET DRY**



1. Opis urządzenia i montaż akcesoriów



UWAGA: Rysunki urządzenia i osprzętu są przybliżone.

Instrukcja obsługi odkurzacza profesjonalnego EHRLE JET DRY

ELEMENTY ODKURZACZA



A.	GŁOWICA ODKURZACZA	I.	SSAWA SZCZELINOWA
B.	WYŁĄCZNIK GŁÓWNY	L.	SSAWA TRÓJKĄTNA
C.	FILTR Z POLIESTRU Montowany na zbiornik	M.	SSAWA DWUPOZYCYJNA
D.	KLAMRY mocujące głowicę do zbiornika	N.	RURA SSAWNA (2 sztuki)
E.	ZBIORNIK	O.	WĄŻ ELASTYCZNY SSĄCY
F.	KÓŁKA	P.	SSAWA OKRĄGŁA
G.	FILTR PAPIEROWY 19L. (rekomendowany). Jego użycie nie wyklucza użycia filtra z poliestru	Q.	RĘKOJEŚĆ
H.	GNIAZDO mocowania węża ssawnego		

Niniejsze wyposażenie jest odpowiednie m.in. do hoteli, szkół, szpitali, firm, sklepów, biur i domów.

2. ODKURZANIE. **Sposób działania.**

2.1 Odkurzanie zanieczyszczeń suchych - „na sucho” (np. kurz)

- Nałożyć filtr z poliestru na zbiornik (Rys. 1)
- Zamontować głowicę na zbiorniku i zablokować ją uchwytami po bokach (Rys. 2)
- Podłączyć wąż ssawny do zbiornika poprzez gniazdo (Rys. 3)
- Połączyć rękojeść z wężem ssawnym (wkręcają) i założyć z drugiej strony rury – w zależności od potrzeb (Rys. 4)
- Wybrać odpowiednią ssawę (osprzęt) i założyć ją (Rys. 5)
- Rozwiń całkowicie przewód zasilania elektrycznego. Podłącz wtyczkę do właściwego gniazda zasilania elektrycznego, a następnie uruchomić odkurzacza włącznikiem (Rys. 6)
- Przykład użycia ssawy szczelinowej (Rys. 7)
- Przykład użycia ssawy trójkątnej (Rys. 8)
- Przykład użycia ssawy dwupozycyjnej na podłodze twardej oraz na wykładzinie (Rys. 9-10)
- Przykład użycia szczotki do wykładziny dywanopodobnej na podłodze twardej oraz na wykładzinie (Rys. 11-12)
- Przykład użycia ssawy okrągłej (Rys. 13)
- **UWAGA!** Jeśli posiadasz filtr – worek papierowy (rekomendowany) zamontuj go z drugiej strony gniazda – w zbiorniku (Rys. 14)



UWAGA! W celu utrzymania efektywności odkurzacza zaleca się czyszczenie filtra poliestrowego po każdym użyciu.

Zaleca się również używanie innych – dodatkowych filtrów dostępnych u sprzedawcy Państwa odkurzacza (np. worek papierowy). Prosimy o zwrócenie się z zapytaniem do sprzedawcy.

Odkurzacze powinny być utrzymywane w czystości i poddawane przeglądom przez profesjonalny serwis. Szczegóły znajdują Państwo w karcie gwarancyjnej odkurzacza.

POZIOM HAŁASU! Wartości są zgodnie z normą EN 60704-1 (1996) / EN 60704-2-1 (2000).

Zmierzenie poziomu ciśnienia akustycznego maszyny wynosi ≤ 69 dB (A).

W niekorzystnych warunkach napięcia sprzęt może spowodować przejściowe spadki napięcia.

Podstawowe parametry techniczne odkurzacza

Parametry	EHRLE JET DRY
Typ odkurzacza	Profesjonalny / do suchych zanieczyszczeń
Moc silnika	Max 1150 W
Podciśnienie	2470 H ₂ O
Przepływ powietrza	180 m ³ /h
Zasilanie	220V – 240 V / ~50 Hz – 60 Hz
Masa własna (z akcesoriami standardowymi)	7,5kg



!!! NALEŻY BEZWZGLĘDNIE PRZESTRZEGAĆ !!! Wskazania do skrupulatnego przestrzegania

- Instalacja elektryczna, do której będzie podłączony odkurzacze, musi chronić przed porażeniem (np. wyposażona w wyłączniki różnicowo-prądowe).
- Odkurzacze może być podłączony tylko do właściwie uziemionego gniazda elektrycznego, wyposażonego w bolec ochronny wykonany zgodnie z przepisami elektrycznymi.
- Urządzenie można podłączyć jedynie do przyłącza elektrycznego wykonanego przez uprawnionego elektryka zgodnie z wymaganiami norm i przepisów elektrycznych.
- Gniazdo wtykowe musi spełniać przepisy bezpieczeństwa dotyczące urządzeń elektrycznych.
- Należy upewnić się, że gniazdo elektryczne jest właściwe dla wtyczki odkurzacza,
- Sprawdzić czy wartość napięcia na tabliczce znamionowej odkurzacza jest zgodna z wartością energii dostarczanej do gniazda, do którego zamierza się podłączyć sprzęt,
- **UWAGA!** Nie wolno nigdy dotykać wtyczki mokrymi lub wilgotnymi rękoma.
UWAGA! Nie wolno nigdy dotykać kabla zasilania elektrycznego mokrymi lub wilgotnymi rękoma.



!!! NALEŻY BEZWZGLĘDNI PRZESTRZEGAĆ!!!

Wskazania do skrupulatnego przestrzegania

- Niniejszy odkurzacz nie może być używany przez dzieci ani przez osoby o niepełnych zdolnościach fizycznych, sensorycznych lub umysłowych, lub osoby bez doświadczenia i znajomości niniejszego urządzenia, chyba że otrzymały one instrukcje odnośnie użytkowania i są kontrolowane przez osobę odpowiedzialną za ich bezpieczeństwo,
- **UWAGA!** Dzieci muszą znajdować się pod szczególną kontrolą, tak aby mieć całkowitą pewność, że nie bawią się odkurzaczem ani akcesoriami. Dzieci nie mogą bawić się sprzętem, gdyż jest to niebezpieczne, grozi to wypadkiem lub innymi niebezpiecznymi dla zdrowia lub życia zdarzeniami losowymi,
- Komponenty znajdujące się w kartonie, składniki opakowania (np. worki plastikowe) mogą być niebezpieczne! Trzymać je zatem poza zasięgiem dzieci i innych osób nieświadomych swych czynów czy zwierząt,
- Każde użycie odkurzacza odmienne do czynności innych niż opisanych w niniejszej instrukcji może być niebezpieczne i dlatego trzeba go unikać,
- Każda część urządzenia i wyposażenie odkurzacza muszą być precyzyjnie podłączone przed rozpoczęciem używania. Należy upewnić się, czy elementy filtrujące (np. worek papierowy, wkład filtra poliestrowego, itp.) są właściwie zamontowane i sprawne,
- Należy upewnić się, że gniazdo elektryczne jest właściwe dla wtyczki odkurzacza,
- Sprawdzić czy wartość napięcia na tabliczce znamionowej odkurzacza jest zgodna z wartością energii dostarczanej do gniazda, do którego zamierza się podłączyć sprzęt,
- **UWAGA!** Końcówka ssąca powinna być trzymana daleko od ciała, szczególnie delikatnych jego części, takich jak uszy, oczy i twarz. Nie należy nigdy kierować otworów ssących w stronę delikatnych części ciała (uszy, oczy, buzia itp.).
- **UWAGA!** Ten odkurzacz służy tylko i wyłącznie do ssania zanieczyszczeń suchych - odkurzania „na sucho”. Nigdy nie używać odkurzacza do zbierania jakichkolwiek cieczy czy zanieczyszczeń mokrych, wilgotnych.
- **UWAGA!** Ten odkurzacz może tylko zbierać zanieczyszczenia suche. Nie może zasysać zanieczyszczeń innego typu. Odkurzacz nie może być używany na zewnątrz ani przechowywany w warunkach wilgotnych,
- **UWAGA!** Nie wolno zbierać ani zasysać pyłów niebezpiecznych,
- **UWAGA!** Niniejszy odkurzacz nie jest przeznaczony do zbierania substancji niebezpiecznych dla zdrowia, substancji / mieszanek łatwopalnych, żarzących się, wybuchowych, toksycznych czy niebezpiecznych dla zdrowia.
- **UWAGA!** Odkurzacz nie może być stosowany ani umieszczany w pomieszczeniach chronionych przed wyładowaniami elektrostatycznymi,
- **UWAGA!** Używać jedynie szczotek dostarczonych z urządzeniem lub wymienionych w instrukcji obsługi. Użycie innych szczotek może być niebezpieczne,
- **UWAGA!** Nie pozostawiać działającego odkurzacza bez nadzoru,
- **UWAGA!** W przypadku wywrócenia się odkurzacza zaleca się podnieść sprzęt przed wyłączeniem go,

Instrukcja obsługi odkurzacza profesjonalnego EHRLE JET DRY



- **UWAGA!** Odkurzacze nie mogą być stosowane ani umieszczane w strefie niebezpiecznej, zagrożonej wybuchem. Odkurzacze nie można używać w pomieszczeniach, w strefach o łatwopalnej, wybuchowej lub zagrożonej wybuchem atmosferze. Eksploatacja jest tu całkowicie zabroniona!



!!! NALEŻY BEZWZGLĘDNI PRZESTRZEGAĆ !!!

Wskazania do skrupulatnego przestrzegania

- W przypadku niewłaściwych parametrów sieci elektrycznej, mogą nastąpić okresowe spadki napięcia,
- **UWAGA!** Nie zbierać zanieczyszczeń niebezpiecznych dla akcesoriów i filtrów (np. kawałków szkła, metalu, itp.),
- Jeżeli filtr (worek) papierowy pęknie należy bardzo dokładnie oczyścić filtr poliestrowy lub go wymienić. Założyć nowy filtr papierowy,
- Kabel zasilający nie może być używany do ciągnięcia lub podnoszenia urządzenia,
- Odkurzacze nie wolno wkładać do wody, odkurzacze nie wolno zanurzać w wodzie dla wyczyszczenia go, odkurzacze nie wolno czyścić natryskując czy polewając na nie wodą,
- Nie wykonywać żadnych prac porządkowych na odkurzaczu przed wcześniejszym odłączeniem go z sieci. Jeżeli musisz pozostawić urządzenie bez nadzoru, należy także odłączyć je z sieci,
- Wyciągnąć zawsze wtyczkę z gniazdka zasilania elektrycznego przed dokonaniem jakichkolwiek działań na urządzeniu.
- Wyciągnąć zawsze wtyczkę z gniazdka zasilania elektrycznego przed dokonaniem działań na urządzeniu czy interwencji związanych z serwisem, czyszczeniem, przeglądem albo konserwacją odkurzacza itp.
- Wyciągnąć zawsze wtyczkę z gniazdka zasilania elektrycznego kiedy odkurzacze pozostaje niechroniony lub może znaleźć się w zasięgu dzieci lub osób nieświadomych swych czynów.
- Nie wykonywać żadnych prac porządkowych na odkurzaczu przed wcześniejszym odłączeniem go z sieci. Jeżeli musisz pozostawić urządzenie bez nadzoru należy także odłączyć je z sieci,
- Przed każdym użyciem należy sprawdzać elektryczny kabel zasilania odkurzacza pod kątem uszkodzeń takich jak pęknięcie, zużycie czy innych. Uszkodzony kabel musi zostać wymieniony na nowy przed ponownym użyciem.
- Jeżeli kabel zasilania elektrycznego jest uszkodzony to musi zostać wymieniony na nowy przed ponownym użyciem, przez serwis EHRLE lub osobę o właściwych kwalifikacjach, tak aby zapobiec wszelkiemu ryzyku.
Nie wolno dopuścić do używania odkurzacza z uszkodzonym kablem zasilającym gdyż grozi to ryzykiem niebezpiecznego dla zdrowia lub życia wypadku!
- W razie potrzeby użycia przedłużenia kabla zasilającego, upewnić się, że jego parametry są właściwe dla urządzenia. Nie używać kabla zwiniętego, ponieważ może spowodować spadek napięcia lub przegrzanie. Przez cały czas kabel powinien być suchy i leżeć na powierzchni suchej, chronionej przed prysnięciami wody,
- Wszelkie naprawy, serwisowanie, konserwacja urządzenia mogą być wykonane tylko przez wykwalifikowany personel. Części, które ewentualnie są uszkodzone w urządzeniu mogą być wymienione tylko oryginalnymi częściami zamiennymi producenta,

Instrukcja obsługi odkurzacza profesjonalnego EHRLE JET DRY



- Urządzenie należy czyścić po każdym użyciu – opróżnić zbiorniki, wytrząść filtry, wytrzeć i oczyścić ściereczką powierzchnię urządzenia, przed zmagazynowaniem go,
- **UWAGA!** Zabrania się jakiegokolwiek modyfikacji sprzętu. Naruszenie może spowodować pożar, szkody nawet ze skutkiem śmiertelnym dla użytkownika, a ponadto utratę gwarancji.
- Producent ani importer nie jest odpowiedzialny za ewentualne szkody wyrządzone osobom lub rzeczom na skutek niewłaściwego używania urządzenia, na skutek nieprzestrzegania niniejszej instrukcji obsługi lub gdy urządzenie jest używane w sposób nieracjonalny.



Nie wolno wyrzucać sprzętu elektrycznego razem z domowymi odpadkami! Zgodnie z normą dyrektywy CE 2002/96 o zużytym sprzęcie elektrycznym i elektronicznym (ZSEE) i poprzez dokonanie przyjęcia takich norm do prawa państwowego (Ustawa z 29.07.2005) sprzęt elektryczny i elektroniczny musi być zbierany oddzielnie i oddawany do specjalnych punktów zbierania.

IMPORTER:



EHRLE Polska Sp. z o.o.

Warzymice 45

72 - 005 Przeclaw / k. Szczecina

Telefon +48 91 814 55 55

Telefax +48 91 814 55 60

E-Mail: ehrle@ehrle.pl

Internet: <http://www.ehrle.pl>